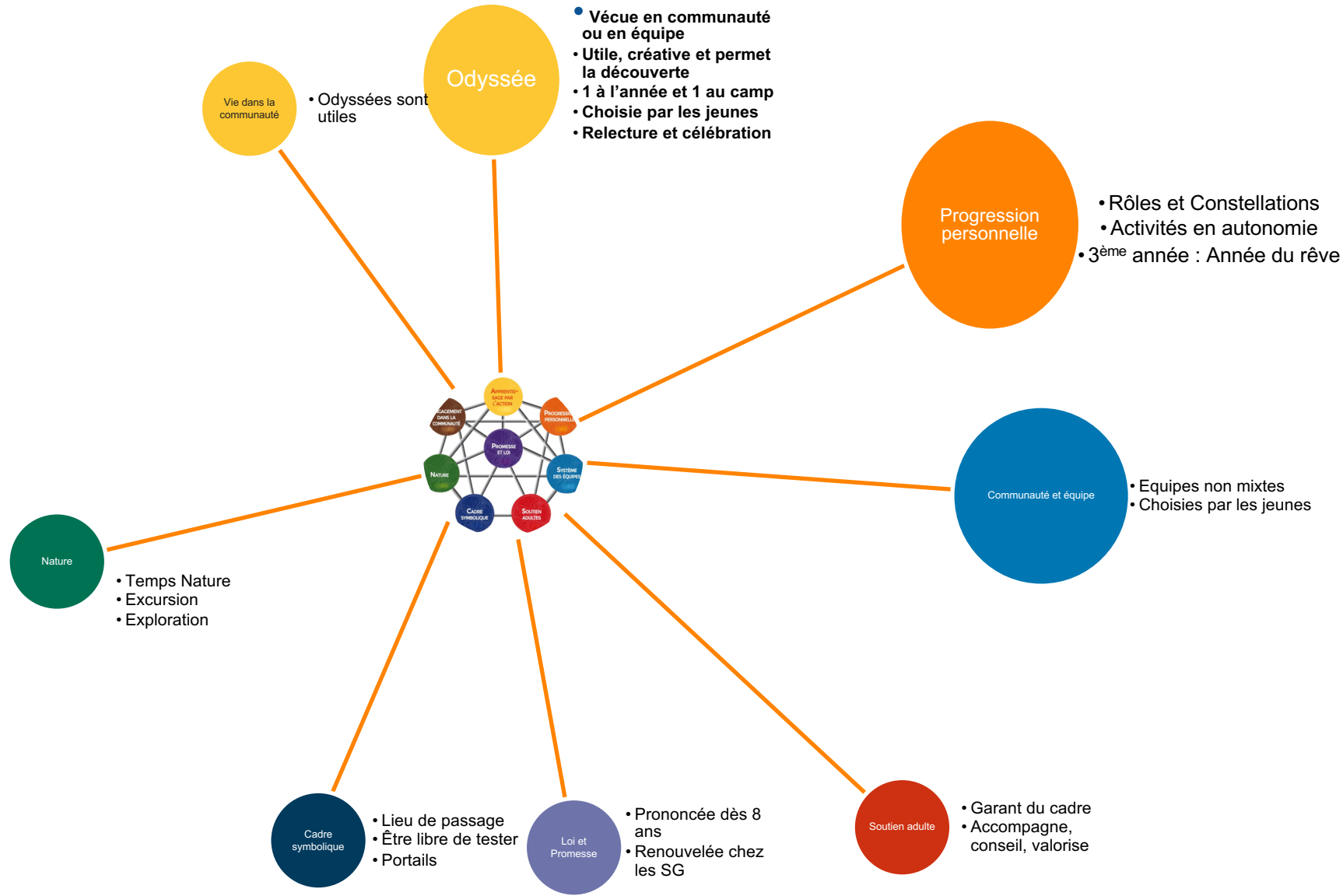


# Visuel final



Info : Engagement dans la Communauté et apprentissage par l'action sont regroupés au sein de l'odyssée (critère d'utilité des Odyssees.)



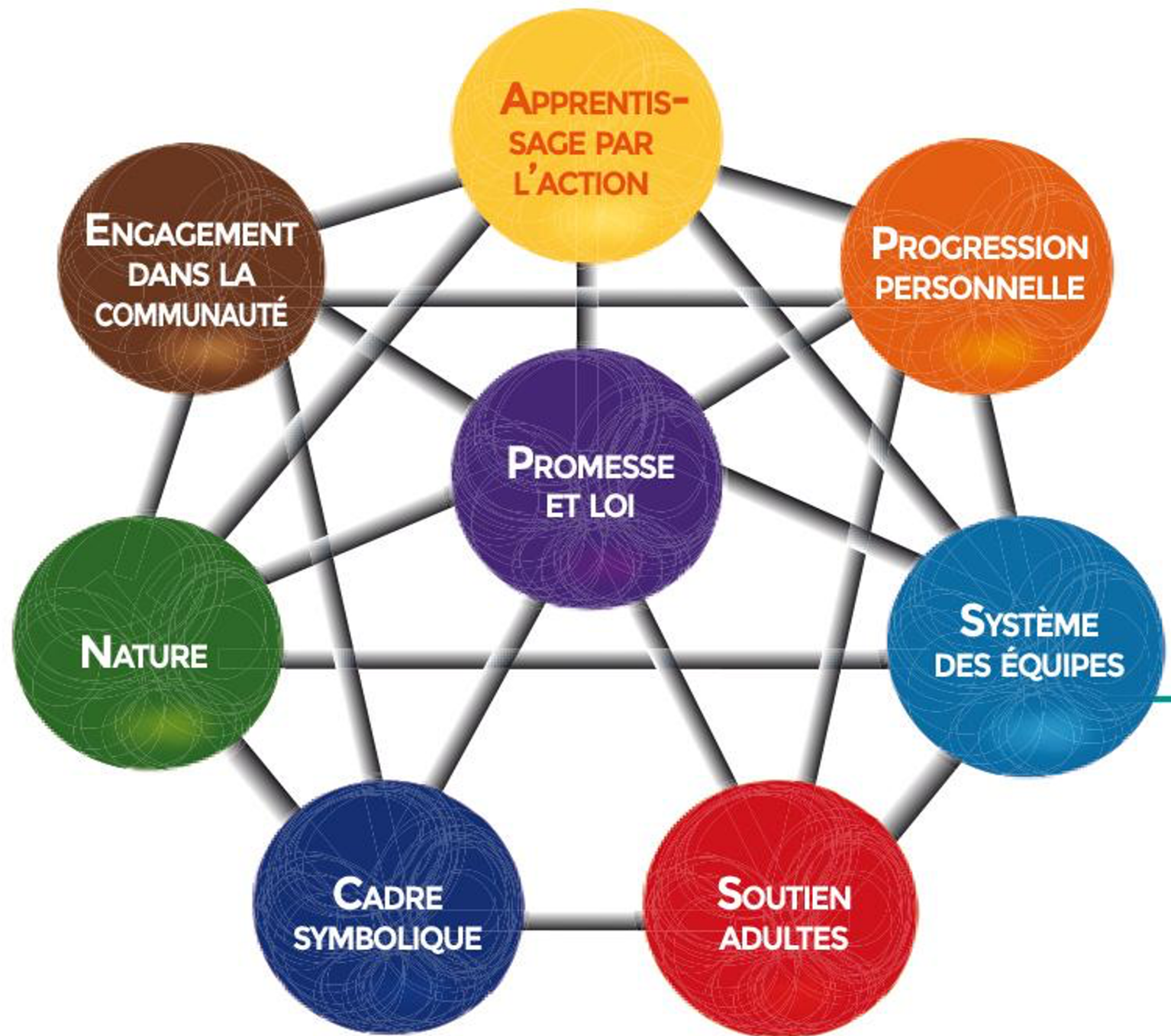
# Objectifs de l'atelier :

Connaître le vocabulaire de la  
branche

Identifier les grands temps  
d'une année chez les SG

Organiser son premier trimestre





*Vie en  
Communauté  
et en Équipe*



Equipes non mixtes

Choisies par les jeunes

L'Odyssée :

Apprendre par  
l'action et être utile  
à la communauté



Vécue en communauté ou en  
équipe

Utile, Créative, Permet la  
découverte



2/an : 1 pendant l'année  
1 pendant le camp

Choisie par les jeunes



Se clôture par une relecture  
et une célébration

Est utile à la communauté



Progresser  
personnellement:  
les rôles et les constellations



# 6 Rôles :

Cartographe, Gastronomes, Artisan, Alchimiste,  
Reporter, Panseur/Panseuse

# 6 Constellations :

Coopération, Espérance, Esprit, Humanité, Sagesse,  
Energie

**Activités en Autonomie :**  
**Temps en Equipe / Excursion/ Exploration**

**3<sup>ème</sup> années :**  
**Année du rêve**

La Nature :  
Gagner en  
autonomie



**Activités en Autonomie :**  
**Temps Nature / Excursion/ Exploration**

**Démarche spirituelle :**  
**Explorer son ressenti**

La Loi et la  
Promesse





Prononcée dès 8 ans puis  
lorsque le jeune se sent prêt

Renouvelée chez les Scouts-Guides,  
seul ou en communauté

Relation  
Educatrice :  
Être moniteur d'escalade



Garant du cadre et de la  
méthode scout

Accompagne, conseil, valorise, fait  
grandir l'autonomie



Le moniteur d'escalade choisit le secteur et vérifie le matériel en amont.



Le moniteur d'escalade choisit les voies en fonction des différents niveaux des jeunes.



Avant que le jeune monte, le moniteur vérifie son baudrier. Il leur apprend aussi à assurer les autres en restant près de lui.



Le moniteur d'escalade assure la personne qui monte.



Le moniteur d'escalade peut proposer différentes manières de passer un obstacle en regardant du bas de la falaise.



Le moniteur d'escalade encourage la personne qui grimpe.



Le moniteur d'escalade pratique régulièrement et teste les différentes voies.

Je suis garant du cadre et de la méthode Scoute.

J'analyse mon unité et propose des activités et une progression adaptée en fonction.

J'accompagne les jeunes en faisant avec et en laissant faire pour que le jeune puisse faire et apprendre à d'autres.

Je laisse aux jeunes leur autonomie tout en vérifiant et en accompagnant la progression.

Je sais conseiller les jeunes en prenant du recul par rapport à mes convictions.

Je valorise le jeune, je le pousse à accomplir ce qu'il a décidé.

Je suis continuellement en formation pour devenir expert de la proposition, du scoutisme et de la tranche d'âge.

Cadre  
Symbolique



L'Âge d'expérimenter, d'être  
qui on veut, du passage

Communauté, Portails,  
Constellations etc.

*Les Temps forts d'une année  
chez les Scouts Guides*

**Septembre / Octobre**

**Cérémonie  
d'accueil**

**Choix des rôles**



# Mise en équipe

Choix des équipes

Vivre un projet d'équipe

**Novembre / Décembre**

**Création de la  
charte**

**Choix des  
constellations**



Janvier / Février



Vivre

Mars / Avril

l'odyssée



**Mai / Juin**



**Choisi ton camps**

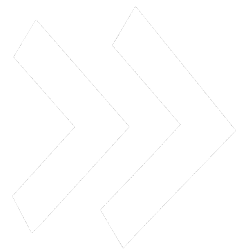


*Juillet / Aout*



*Le camp*

Donne nous ton avis :  
Flashe ce QR Code





Lien : <https://forms.office.com/r/R2LEfu8PuF>





**SCOUTS  
GUIDES**  
DE FRANCE 

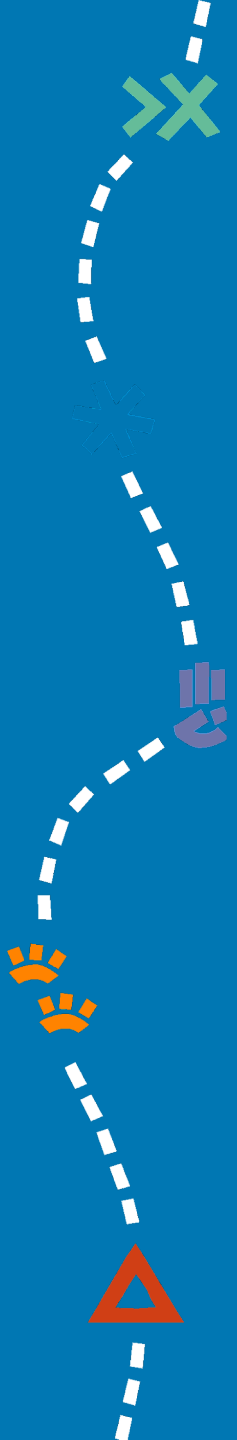
# Aide à la Prise de Fonction Proposition Pédagogique Scouts-Guides

Septembre 2021



SCOUTS  
GUIDES  
DE FRANCE

BIENVENUE !!!



# Objectifs de cet atelier :

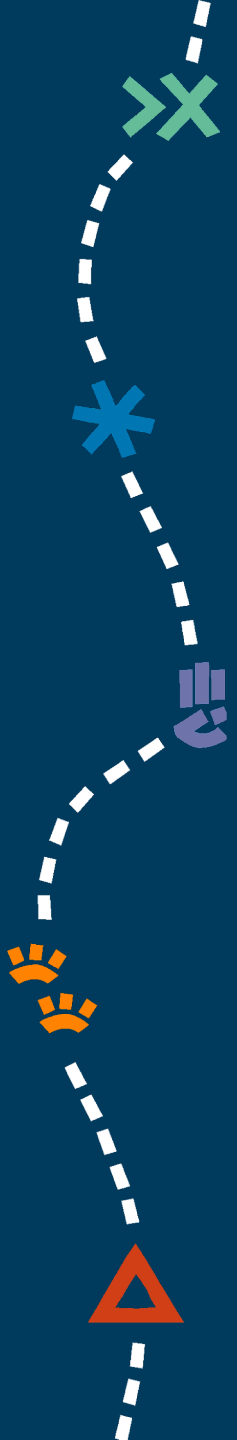
- Connaitre le vocabulaire de la branche
- Identifier les grands temps d'une année chez les Scouts-Guides
- Organiser son premier trimestre





SCOUTS  
GUIDES  
DE FRANCE

Prêts à découvrir un nouvel univers ?

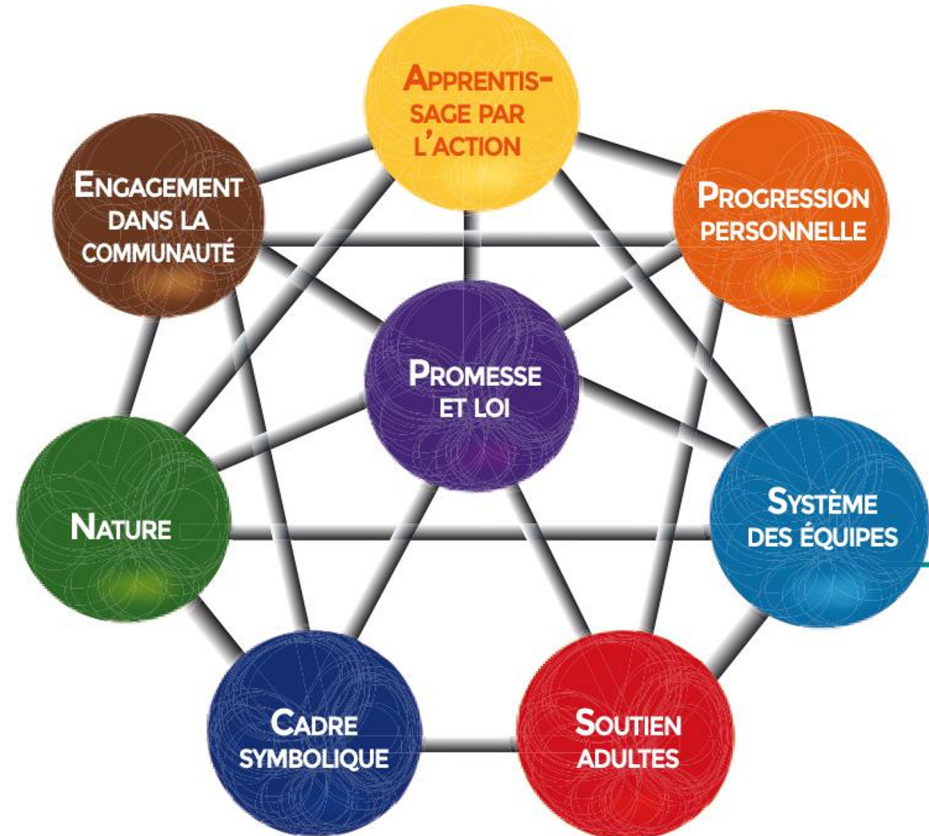




SCOUTS  
GUIDES  
DE FRANCE 𐄂

Quels termes avez-vous entendu ?

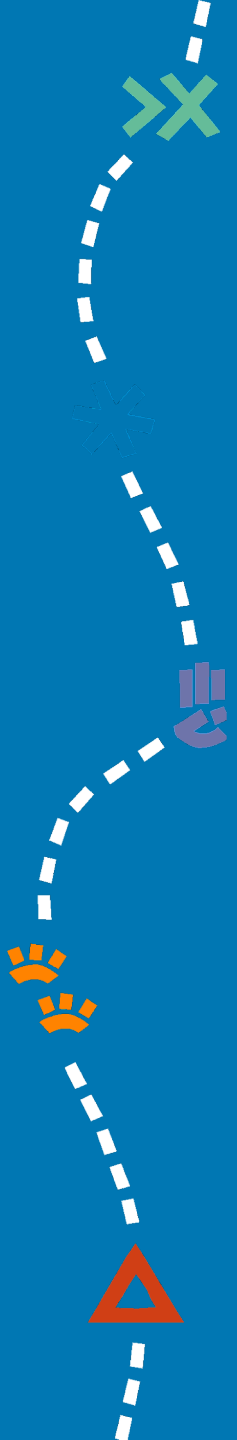
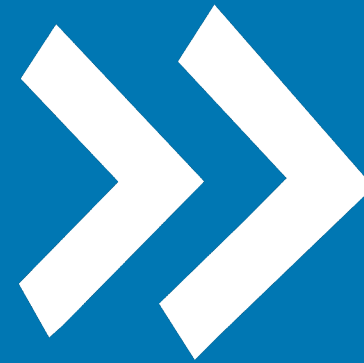
# La proposition s'appuie sur la méthode scoute





SCOUTS  
GUIDES  
DE FRANCE

Vivre en  
Communauté



## Chez les Scouts-Guides on vit...

En communauté :

- C'est l'unité chez les scouts-guides.
- Il s'agit d'un groupe mixte.
- Elle se compose d'équipes de jeunes et de la maîtrise des chefs et cheftaines.

Les règles de vie de la communauté sont regroupées dans la charte qui est rédigée et validée par l'ensemble de la communauté.

Constituée d'Equipes :

- Composée de 4 à 7 jeunes
- Non-mixte.
- Choies par les jeunes

La mise en équipe a lieu deux fois par an :

- une fois en début d'année.
- une fois lors de la préparation du camp.

L'équipe est le lieu où vont être vécues les activités en autonomie

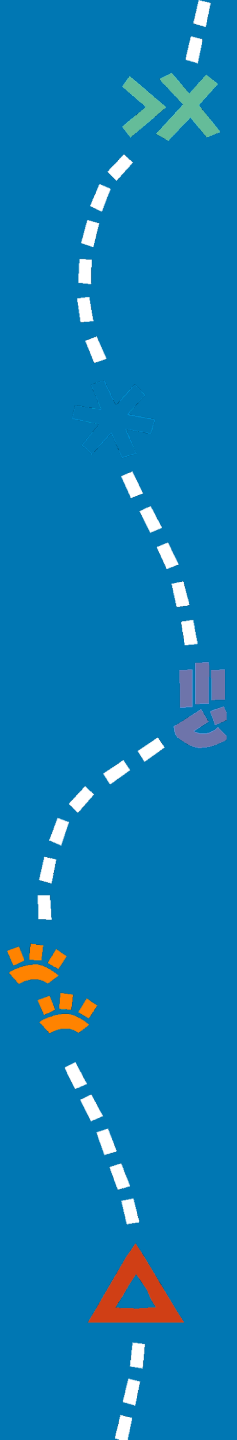






SCOUTS  
GUIDES  
DE FRANCE

**L'Odyssée :**  
Apprendre par l'Action et être  
utile pour la communauté



# L'Odyssée

- ★ Vécue en communauté ou en équipe
- ★ Utile, créative et permet la découverte
- ★ 1 Odyssée à l'année et 1 au camp
- ★ Choisie par les jeunes et célébration !



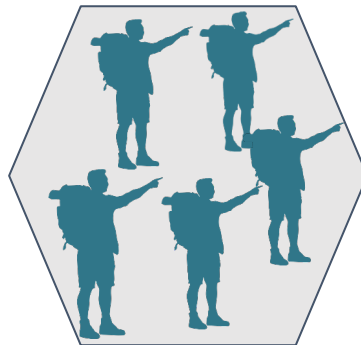
**Temps n°1**  
**Réflexion individuelle**



**Temps n°2**  
**Réflexion en équipe**



**Temps n°3**  
**Choix en Communauté**

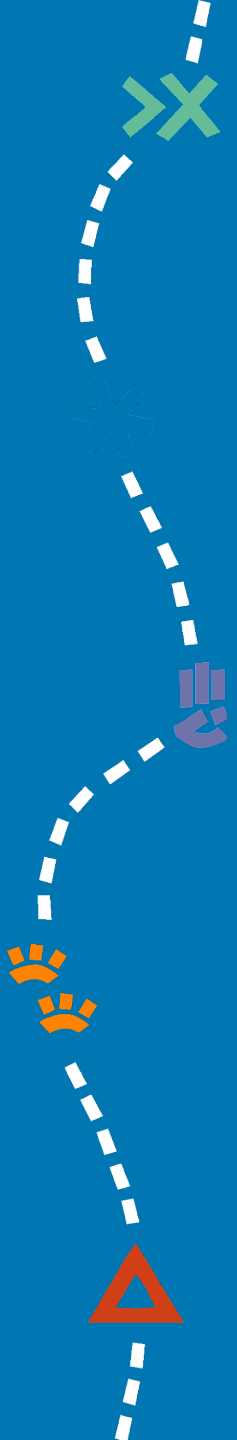
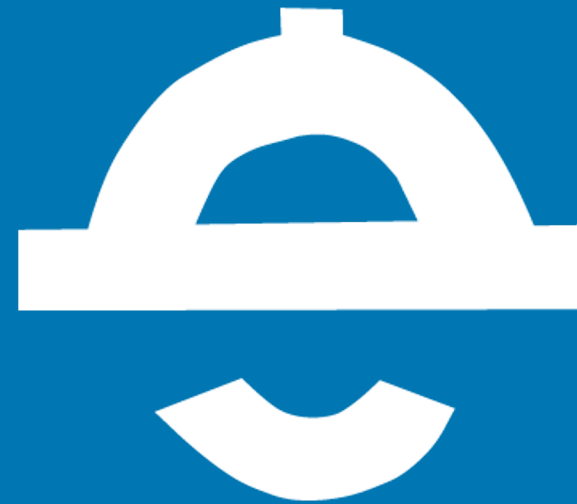




SCOUTS  
GUIDES  
DE FRANCE


# Les rôles et Constellations :


Progresser personnellement








# Les 6 rôles


 **Gastronome** : organiser et anticiper la préparation des repas (des menus, aux courses, à la préparation des repas)

 **Alchimiste** : proposer, organiser et animer des activités pour l'équipe et l'unité, exemple : animer un grand jeu dans la nature pour l'équipe

 **Cartographe** : se renseigner sur l'environnement pour proposer une installation respectueuse de la nature, tout en prenant en compte l'avis des membres, et partager ses connaissances avec le reste de l'équipe,

 **Panseur/panseuse** : organiser la médiation et la prise de parole des membres de son équipe lors du jeu des conseils, des choix et décisions, en permettant le respect de chacun et chacune

 **Reporter** : communiquer et planifier avec l'équipe, ainsi que l'unité. Rends compte du bilan écologique de l'équipe.

 **Artisan** : organiser et prévoir le matériel, ainsi que l'installation des espaces de vie en fonction des besoins des membres de l'équipe



# Les rôles et les constellations

**Coordonner la préparation de l'explo**

*Constellation de la coopération*

*Développement social*

**Organiser une course d'orientation  
en utilisant les techniques pour  
savoir se repérer**

*constellation de l'énergie*

*Développement physique*

**Organise un temps de relaxation**

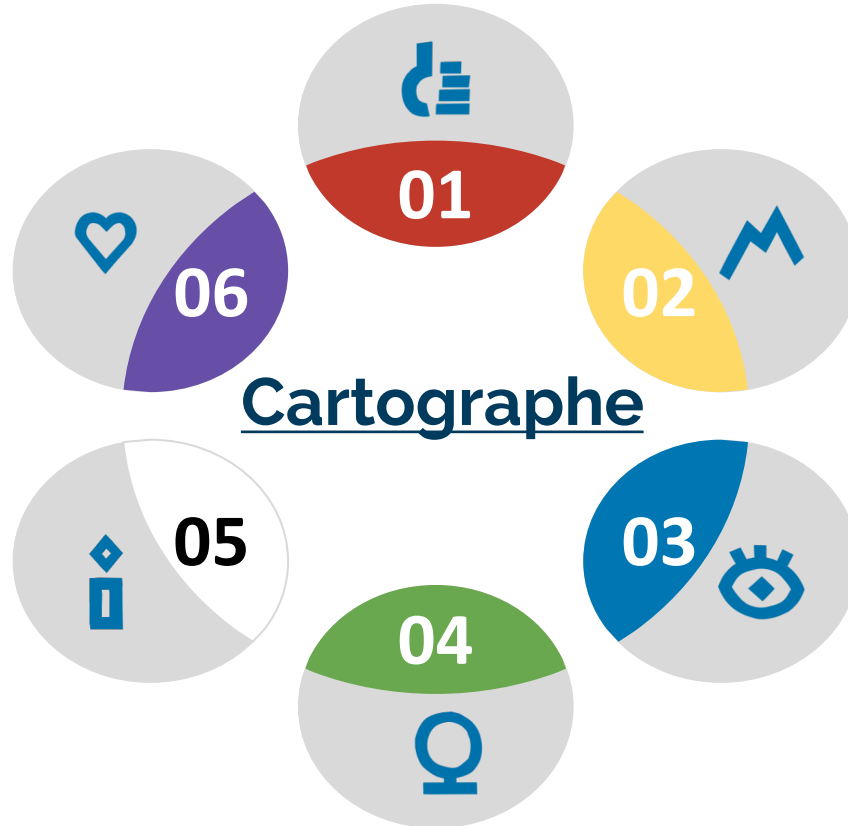
*Constellation de l'humanité*

*Développement affectif*

**Trouve le lieu adapté pour réaliser le  
temps spirituel**

*Constellation de l'espérance*

*Développement spirituel*



**Apprendre et partager des techniques  
avancées d'orientation**

*Constellation de l'esprit*

*Développement intellectuel*

**Organiser l'installation et la désinstallation avec  
une réflexion sur l'impact sur la nature**

*Constellation de la sagesse*

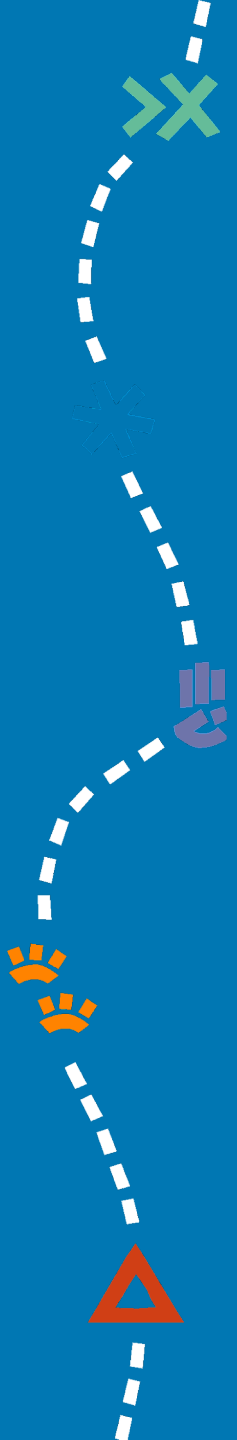
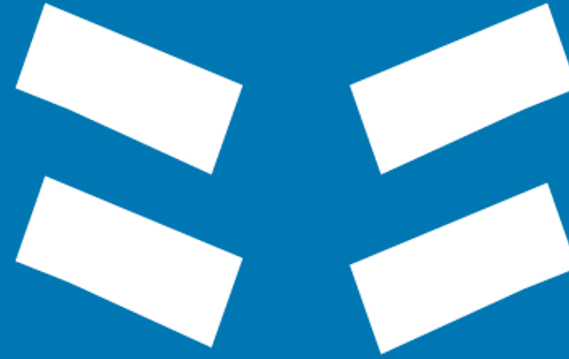
*Développement moral*





SCOUTS  
GUIDES  
DE FRANCE

# La place des 3e année



# Place des 3e année : l'année du rêve



**Rêver** : le temps de début d'année avec une relecture et le lancement dans leur mission de facilitateur



**Imaginer** : un temps pour changer le monde par petit pas et penser son futur avec une rencontre avec la caravane et une réflexion sur son projet personnel



**Oser** : Réaliser son projet personnel



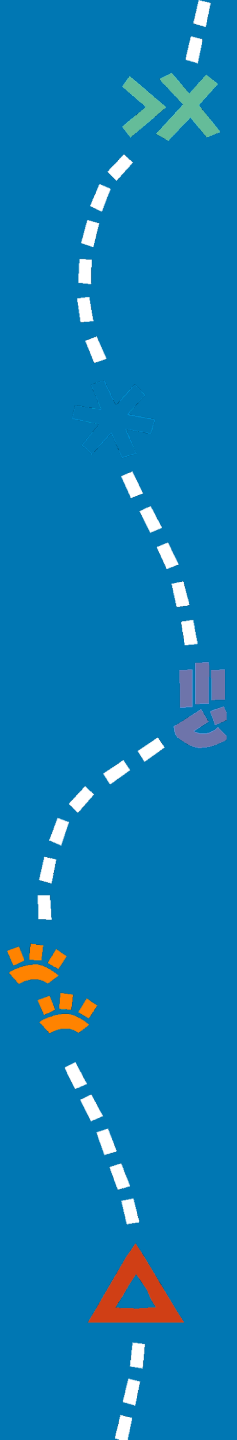
**Etre fier** : témoigner de son projet, relire ses années et en tirer le positif, recevoir les mercis de l'unité





SCOUTS  
GUIDES  
DE FRANCE

# Les activités en autonomie



# Les activités en autonomie



## Temps en équipe

Début d'année  
Début du camp

C'est l'occasion de discuter, d'en apprendre un peu plus sur les autres, et de discuter d'un projet commun.



## Excursion

Printemps  
Milieu du camp

L'équipe vit en autonomie le samedi (vie quotidienne + activités) et réunion de l'unité et relecture le dimanche. Ce temps est à vivre sur un week-end complet d'unité.



## Exploration

Fin d'année  
Fin du camp

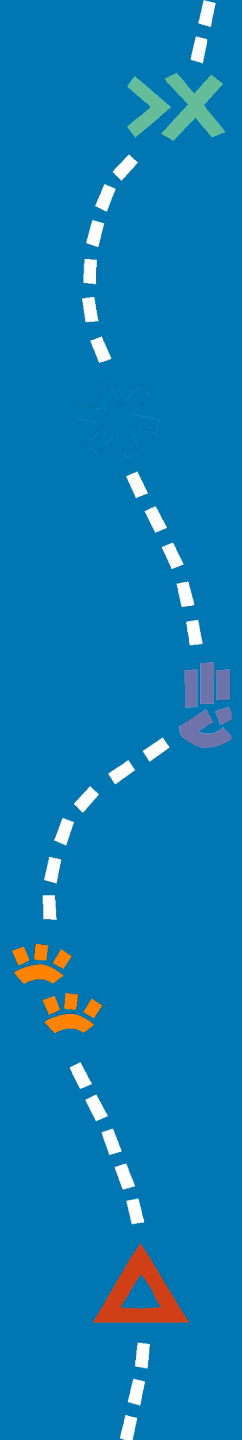
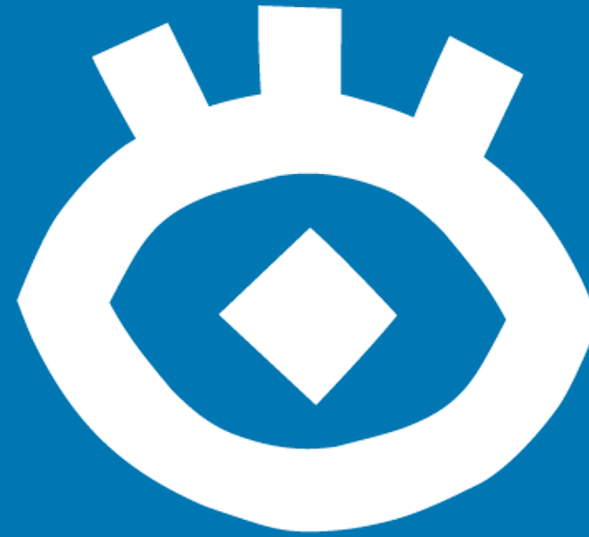
L'équipe vit 24 heures en autonomie, hors du lieu de camp, et poursuit un projet d'exploration.





SCOUTS  
GUIDES  
DE FRANCE

# Vie avec la nature



# La démarche nature



## Temps nature

Découvrir et connaître :  
des temps de 15 minutes,  
50 minutes, 2 heures ou  
plus, organisés à chaque  
rencontre



## Temps en équipe d'installation

Observer la nature, choisir  
l'implantation optimale  
du camp en respectant la  
nature, choisir où installer  
sa tente et savoir la  
monter



## Excursion

Vivre un temps de marche  
et un temps d'activité dans  
un lieu proche du camp  
(rencontre avec un  
partenaire, temps de  
contemplation...)



## Exploration

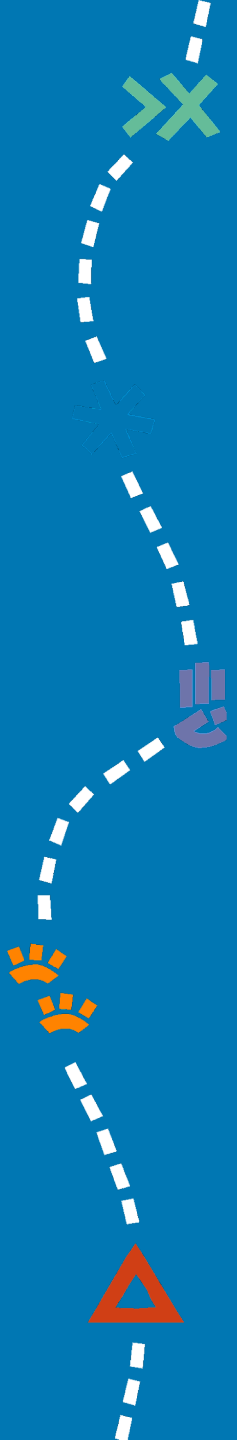
Activité de marche et  
d'observation de la nature.  
Des activités rythment le  
trajet afin d'inciter à  
l'observation et d'éviter  
« la marche pour la  
marche ».





SCOUTS  
GUIDES  
DE FRANCE

# La promesse et la loi

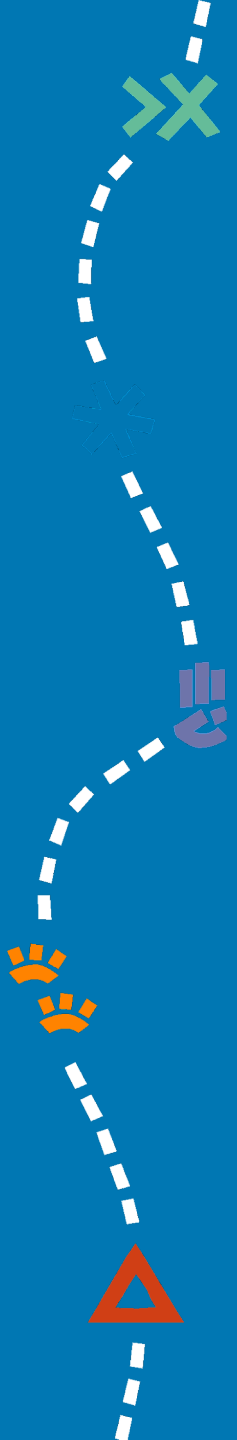






SCOUTS  
GUIDES  
DE FRANCE

# La relation éducative : Être un moniteur d'escalade





Le moniteur d'escalade choisit le secteur et vérifie le matériel en amont.



Le moniteur d'escalade choisit les voies en fonction des différents niveaux des jeunes.



Avant que le jeune monte, le moniteur vérifie son baudrier. Il leur apprend aussi à assurer les autres en restant près de lui.



Le moniteur d'escalade assure la personne qui monte.



Le moniteur d'escalade peut proposer différentes manières de passer un obstacle en regardant du bas de la falaise.



Le moniteur d'escalade encourage la personne qui grimpe.



Le moniteur d'escalade pratique régulièrement et teste les différentes voies.

Je suis garant du cadre et de la méthode Scoute.

J'analyse mon unité et propose des activités et une progression adaptée en fonction.

J'accompagne les jeunes en faisant avec et en laissant faire pour que le jeune puisse faire et apprendre à d'autres.

Je laisse aux jeunes leur autonomie tout en vérifiant et en accompagnant la progression.

Je sais conseiller les jeunes en prenant du recul par rapport à mes convictions.

Je valorise le jeune, je le pousse à accomplir ce qu'il a décidé.

Je suis continuellement en formation pour devenir expert de la proposition, du scoutisme et de la tranche d'âge.

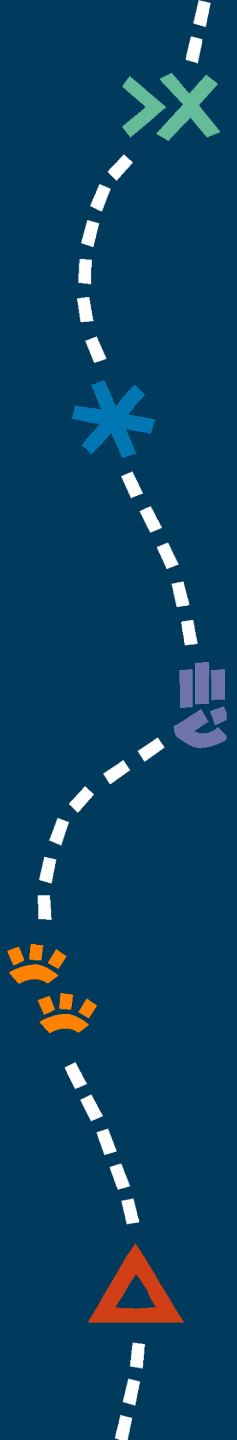
Entre 11 et 14 ans, les jeunes ont une très forte envie de liberté et d'indépendance. Ces envies doivent s'accompagner d'un apprentissage de l'autonomie. Le rôle en tant qu'éducateur est d'accompagner les jeunes pour leur permettre de gagner en autonomie progressivement. Le rôle du chef ou de la cheftaine est d'accompagner le jeune sur ce chemin de l'autonomie avec un cadre sécurisant et une progression à son rythme

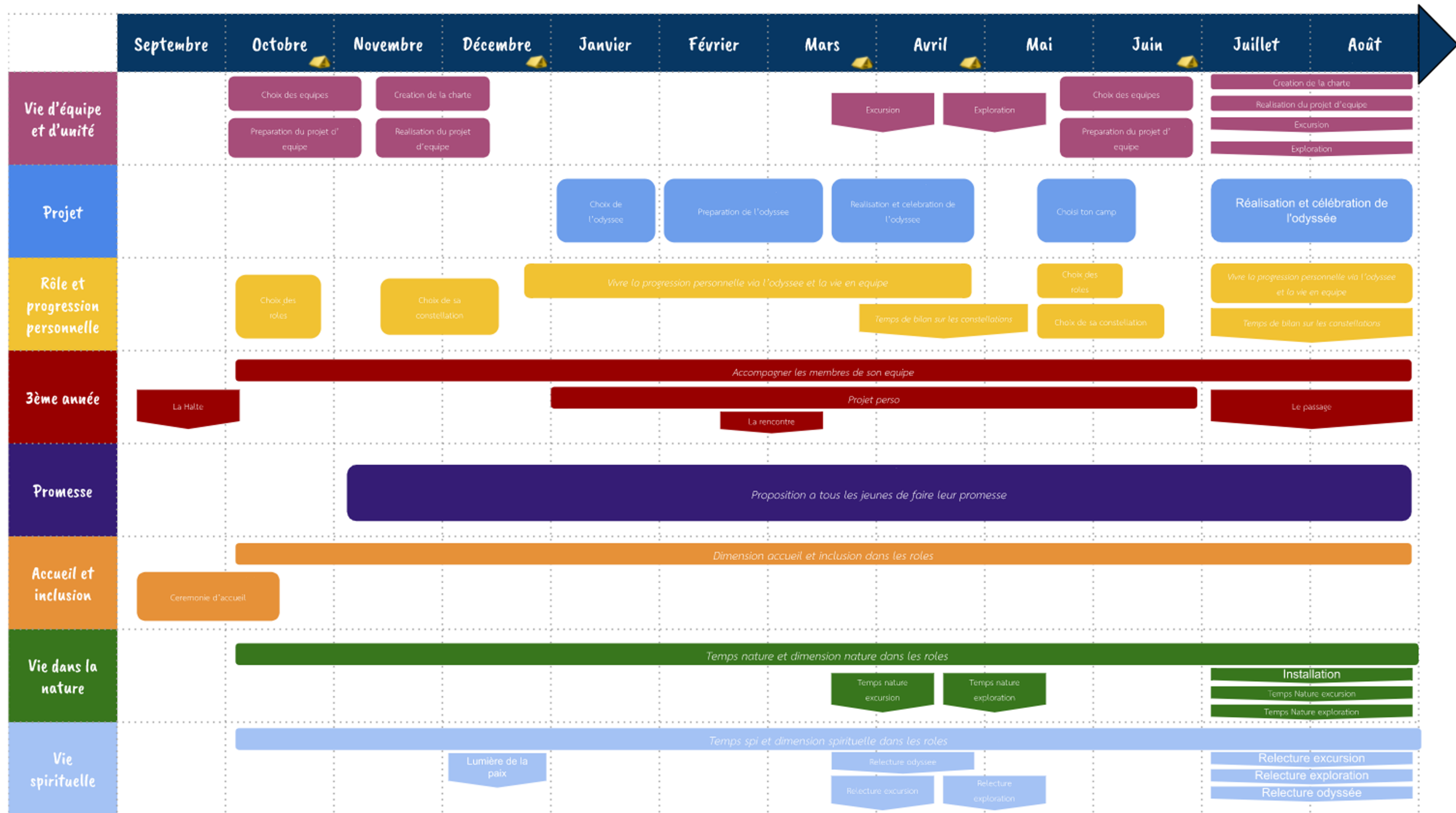




SCOUTS  
GUIDES  
DE FRANCE

# Une année dans la communauté





# Pour t'aider :

Outils communs et de  
branche

Formation tech et  
appro



Responsable d'unité  
et soutiens  
pédagogiques

Donne nous ton avis sur cette  
formation :



Lien : <https://forms.office.com/r/R2LEfu8PuF>



**SCOUTS  
GUIDES**  
DE FRANCE

-----  
**Merci !**  
-----

*Contact :*

Scouts et Guides de France  
Immeuble le Baudran  
21-37 rue de Stalingrad - 94 110 Arcueil Tél : 01 44 52 37